

ОПИСАНИЕ ГРАНИЦ ПУБЛИЧНОГО СЕРВИТУТА

"Газопровод высокого давления (до 0,6 МПа) от ГРП "Горская до Аэродромной ул."
 (наименование объекта, местоположение границ которого описано (далее - объект))

Раздел 1

Сведения об объекте

№ п/п	Характеристики объекта землеустройства	Описание характеристик
1	2	3
1	Местоположение объекта	г.Санкт-Петербург
2	Площадь объекта ± величина погрешности определения площади (P ± ΔP)	280 кв.м ± 6 кв.м.
3	Иные характеристики объекта	<p><u>Публичный сервитут</u> в целях строительства и эксплуатации линейного объекта системы газоснабжения "Газопровод высокого давления (до 0,6 МПа) от ГРП "Горская до Аэродромной ул.", в отношении земельных участков с кадастровыми номерами 78:38:0011505:7, 78:38:0000000:3911, 78:38:0000000:4029.</p> <p><u>Срок действия публичного сервитута</u> - 49 лет.</p> <p><u>Лицо, в интересах которого устанавливается публичный сервитут</u>: ООО «ПетербургГаз», ИНН 7838017541, ОГРН 1047833005406, почтовый адрес: 191180, Санкт-Петербург, ул. Гороховая, д.63/2, лит.А., адрес электронной почты: peterburggaz@pgaz.spb.ru.</p>

Раздел 2

Сведения о местоположении границ объекта

1. Система координат: СК-1964

2. Сведения о характерных точках границ объекта

Обозначение характерных точек границ	Координаты, м		Метод определения координат характерной точки	Средняя квадратическая погрешность положения характерной точки (M _t), м	Описание обозначения точки на местности (при наличии)
	X	Y			
1	2	3	4	5	6
1	105800.52	96234.23	геодезический	0.10	Закрепление отсутствует
2	105801.21	96238.18	геодезический	0.10	Закрепление отсутствует
3	105732.35	96250.30	геодезический	0.10	Закрепление отсутствует
4	105731.55	96246.38	геодезический	0.10	Закрепление отсутствует
1	105800.52	96234.23	геодезический	0.10	Закрепление отсутствует

3. Сведения о характерных точках части (частей) границы объекта

Обозначение характерных точек границ	Координаты, м		Метод определения координат характерной точки	Средняя квадратическая погрешность положения характерной точки (M _t), м	Описание обозначения точки на местности (при наличии)
	X	Y			
1	2	3	4	5	6
Часть N 1					
-	-	-	-	-	-
-	-	-	-	-	-
Часть N 2					
-	-	-	-	-	-
-	-	-	-	-	-
Часть N					
-	-	-	-	-	-
-	-	-	-	-	-

Схема расположения границ публичного сервитута

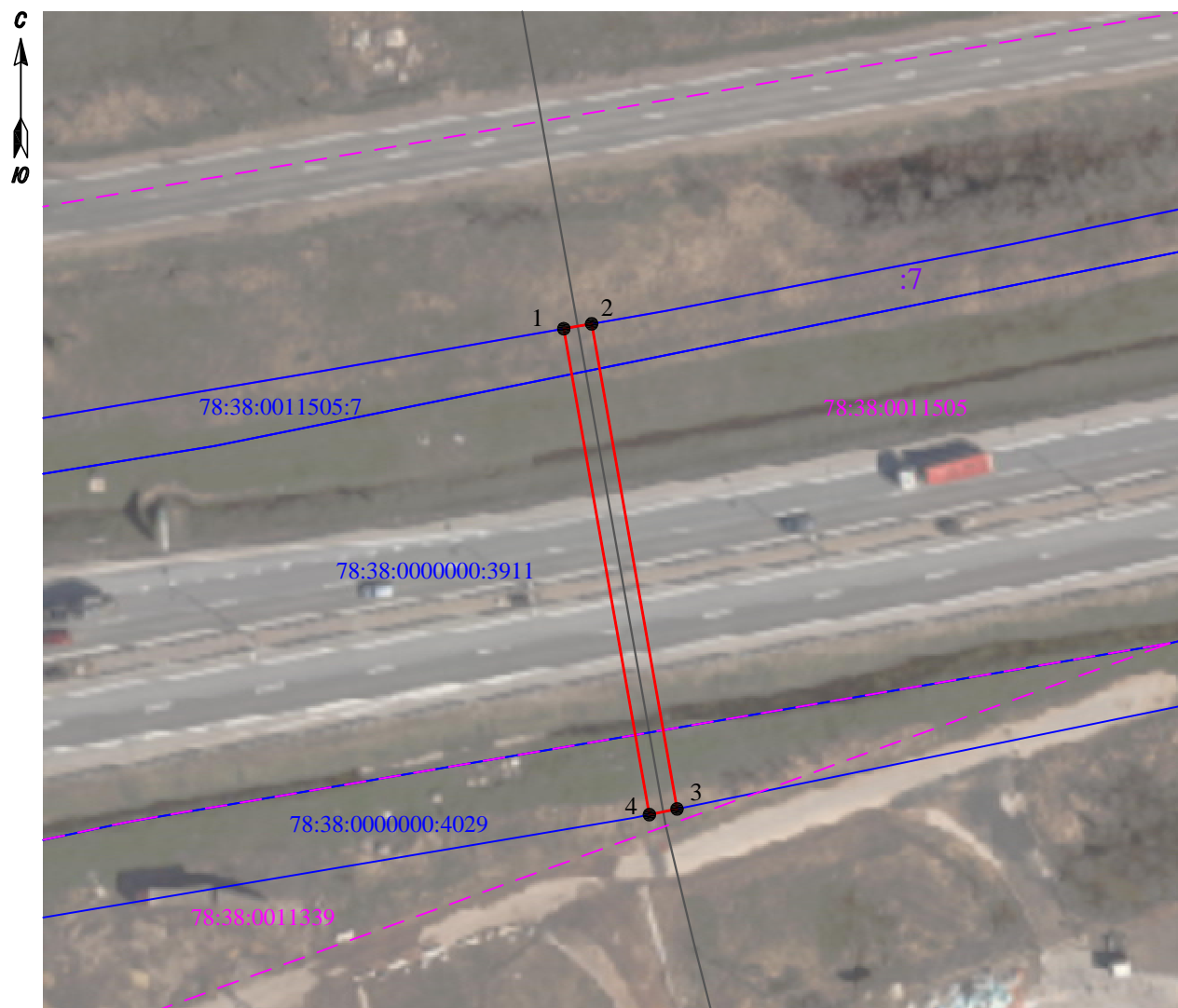
Для строительства и эксплуатации линейного объекта системы газоснабжения "Газопровод высокого давления (до 0,6 МПа) от ГРП "Горская до Аэродромной ул.".

Местоположение публичного сервитута: Санкт-Петербург.

Площадь публичного сервитута: 280 кв.м.

Срок публичного сервитута: 49 лет.

Заявитель: ООО "ПетербургГаз"



Масштаб 1 : 1000

Условные обозначения :

- 78:38:0000000:3911 - границы и кадастровые номера земельных участков, в отношении которых испрашивается публичный сервитут
- - проектные границы публичного сервитута
- - обозначение проектного местоположения инженерных сооружений
- 1 - характерная точка границы публичного сервитута
- 78:38:0011339 - границы и учетный номер кадастровых кварталов