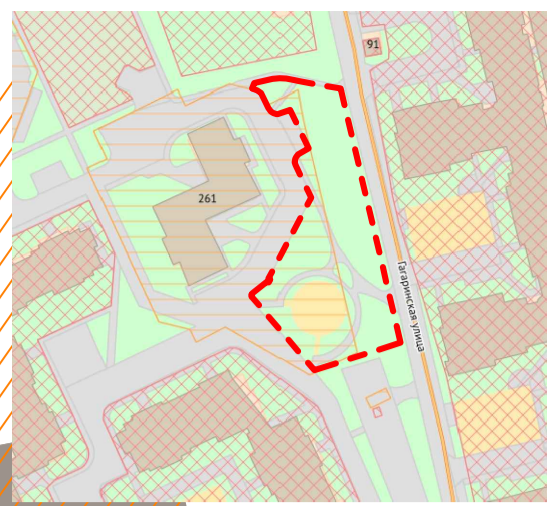


- ЭКСПЛИКАЦИЯ
- ① Здания и сооружения существующие
  - ② Спортивная площадка

Ситуационный план



2. Сестрорецк,  
Приморское ш., д. 261,  
корп. 2, лит. А

2. Сестрорецк, Гагаринская ул.,  
д. 77, корп. 1, стр. 1

Спортивная площадка



Комплекс Воркаут, наклонные брусья, турники



Визуализация

УСЛОВНЫЕ ОБОЗНАЧЕНИЯ

- Границы проектирования благоустройства
- Границы участков, прошедших кадастровый учет
- Граница участка с кадастровым номером 78-38-0011138-3001
- Здания и сооружения существующие
- Бортовой камень проектируемый БР100.20.8
- Занижение бортового камня проектируемое
- Полимерное покрытие RAL 2011 проектируемое
- Полимерное покрытие RAL 3004 проектируемое
- Полимерное покрытие RAL 7004 проектируемое
- Рисунок на полимерном покрытии проектируемый RAL 3004, 5024, 6021, 7004
- Надильное покрытие проектируемое
- Газон существующий, восстанавливаемый
- Газон проектируемый
- Деревья существующие
- Кустарники существующие
- Деревья проектируемые
- Кустарники проектируемые
- Деревья и кустарники к сносу
- Существующие пни к корчевке
- Демонтаж
- Демонтаж газонного ограждения
- Спортивное оборудование проектируемое
- Скамьи и урны проектируемые



Тренажер "Флекс-матрас"



Тренажер "Вело-Смепнер"



Тренажер "Жим" с изменяемой нагрузкой



Тренажер "Вертикальная тяга" с изменяемой нагрузкой



Уличная мебель



Тренажер "Жим ногами" с изменяемой нагрузкой



Тренажер "Гиперэкстензия"

Предусмотреть ограждение зоны озеленения в соответствии с требованиями ПДД РФ от 21.06.2019. №1089 "Об ограждении зон озеленения государственной автомобильной сети и государственной транзитной сети"

- Примечания:
1. Планировка и вынос осей проектируемых от пунктов полигонометрии и размеров: ПП-4041, ПП-12448, ПП-942
  2. Любые сооружения, не имеющие выноса на поверхность, должны быть выполнены в соответствии с требованиями проектной документации.
  3. Элементы выноса должны соответствовать требованиям проекта.
  4. Соответствие выноса на работу по выносам инженерно-технических сетей: ЛСТП-Б-009-000000 от 14.02.2016г.

Инв. №подл.	Инв. №проект. №	Инв. №догов.	Инв. №исп.

Санкт-Петербург Комитет по градостроительству и архитектуре ГЕОЛОГО-ГЕОФИЗИЧЕСКИЙ ОТДЕЛ Работа выполнена по заказу: Комитет от 12.11.23 № 64723 применяя в качестве исполнительской формы Санкт-Петербурга Составленный по этим материалам лист М.1: 2023 - приложение для проектирования	Исполнитель: Иванов А.С. Детков Ф.Ф. Худяков А.И. Парфенова В.В. 2023г. Лист 2 Формат А1
--	---

Примечания:  
1. Цвета RAL могут отличаться от истинных в зависимости от цветопередачи монитора компьютера и принтера  
2. Для обеспечения беспрепятственного доступа маломобильных групп населения на данную территорию проектируемые дорожки сопрягаются по высотным отметкам с существующей пешеходной сетью  
3. Восстановление газона показано информативно. В соответствии с пунктом 14.7. приложения №3 к Правилам благоустройства проектирование благоустройства не осуществляется в отношении размещения взамен существующих элементов благоустройства идентичных или однородных им элементов благоустройства

24-ПСД-16/01-4			
Санкт-Петербург, город Сестрорецк, Приморское шоссе, дом 261, корпус 2, литера А			
Изм. Колуч	Лист/Листок	Подп.	Дата
Разработал	Павлова		
Проверил	Абрамова		
Проект благоустройства элемента благоустройства		Стадия	Лист
		Р	2
Схема планировки объекта благоустройства М 1:500		Проектные Технологии Формат А1	