



Благоустройство городского пространства

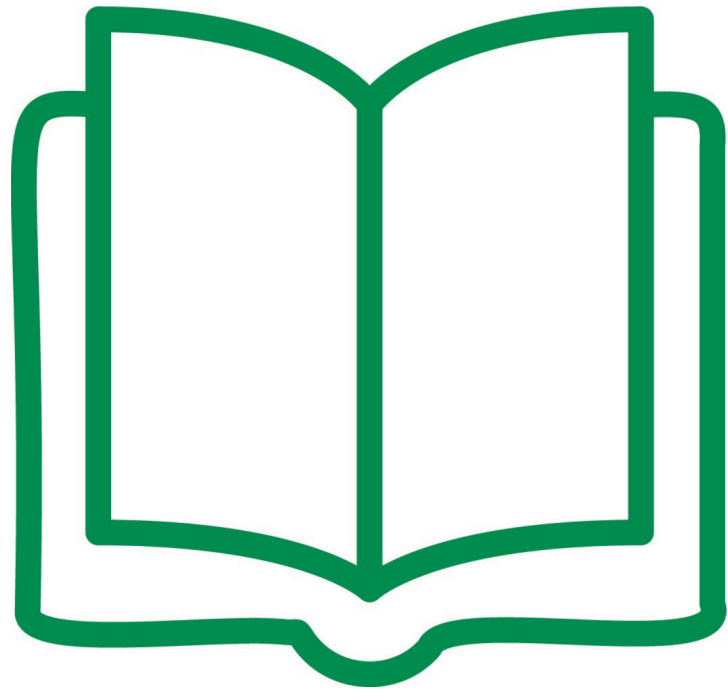
Адрес:

г. Сестрорецк, Курортный район города Санкт-Петербург
участок за домами по Советскому проспекту, от д.24 до д.55.

Содержание

Справка об объекте	3
Об объекте	5
Эскизное предложение	10

Информация о районе и задание на проектирование



ИНФОРМАЦИЯ О РАЙОНЕ И ЗАДАНИЕ НА ПРОЕКТИРОВАНИЕ

Участок проектирования находится в г. Сестрорецк, Курортный район города Санкт-Петербург.

Территория расположена вдоль восточного берега озера Разлив, участок проектирования – за домами по Советскому проспекту, от д.24 до д.55.



Выход к озеру в южной части участка



ПРАВИТЕЛЬСТВО САНКТ-ПЕТЕРБУРГА
КОМИТЕТ ПО ГРАДОСТРОИТЕЛЬСТВУ
И АРХИТЕКТУРЕ

пл. Ломоносова, д. 2, Санкт-Петербург, 191023
Тел.: (812) 576-16-00 Факс: (812) 710-48-03
E-mail: kga@kga.gov.spb.ru Сайт: <http://www.kgainfo.spb.ru>

№01-47-18-28052/23 от 04.08.2023

На № 55403224 от 06.07.2023

Местная администрация
муниципального образования
город Сестрорецк

ЗАДАНИЕ

на разработку проекта благоустройства элементов благоустройства

1. Сведения об объекте благоустройства – земельный участок.
 - 1.1. Адрес и (или) кадастровый номер объекта благоустройства:
Санкт-Петербург, г. Сестрорецк, участок за домами по Советскому проспекту, от д. 24 до д. 55, кадастровый номер 78:38:0011222:1004; 78:38:0011222:1068.
 - 1.2. Сведения о планировке объекта благоустройства (для территорий и земельных участков).

Предназначенные к размещению в границах рассматриваемого земельного участка объекты федерального, регионального или местного значения в соответствии с документами территориального планирования, а также здания или сооружения в соответствии с государственной программой Российской Федерации, государственной программой Санкт-Петербурга или адресной инвестиционной программой отсутствуют.

Постановление Правительства Санкт-Петербурга от 19.10.2010 № 1417.

Согласно утвержденной документации по планировке территории рассматриваемый земельный участок расположен в красных линиях территории общего пользования, предусмотренной под зеленые насаждения общего пользования внутриквартальные.

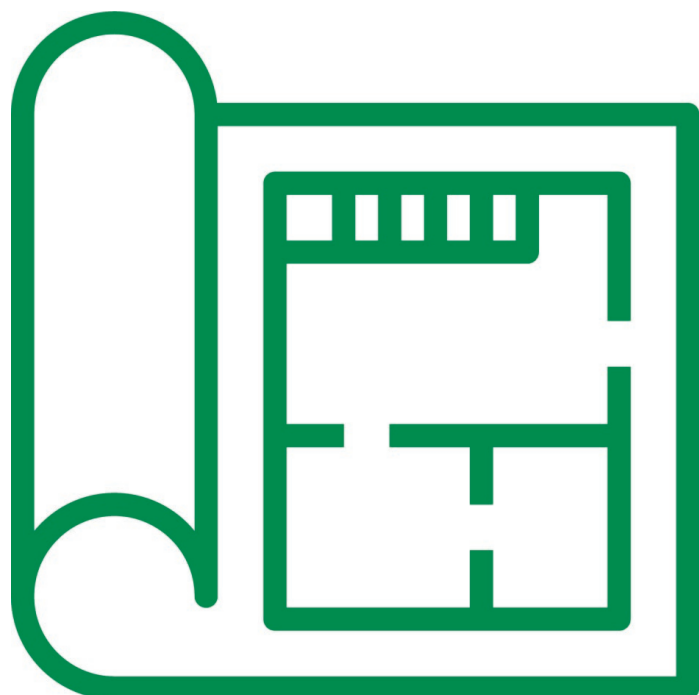
- 1.3. Сведения о разработке проектных решений элементов благоустройства:
проектирование осуществляется в целях создания планировки (детская и спортивная площадки, пешеходные коммуникации, озеленение) в отношении элементов благоустройства: покрытия, сопряжения поверхностей, пешеходные коммуникации, уличная мебель, урны, элементы озеленения, детское игровое и спортивное оборудование, пляжное оборудование, некапитальные нестационарные сооружения - беседки, навесы.

Проектирование вести в соответствии с Законом Санкт-Петербурга от 23.12.2015 №871-180 «О благоустройстве в Санкт-Петербурге», постановлением Правительства Санкт-Петербурга от 09.11.2016 №961 «О Правилах благоустройства территории Санкт-Петербурга и о внесении изменений в некоторые постановления Правительства Санкт-Петербурга», а также постановлением Правительства Санкт-Петербурга от 31.01.2017 №40 «Об утверждении Правил благоустройства территории Санкт-Петербурга в части, касающейся эстетических регламентов объектов благоустройства и элементов благоустройства».

1.4. Сведения о наличии подземных коммуникаций и сооружений: проектные материалы по прокладке инженерных сетей и размещению сооружений на данной территории Отделом подземных сооружений Комитета не рассматривались.

1.5. Сведения, направленные исполнительными органами государственной власти Санкт-Петербурга в соответствии с пунктом 2.2.4 постановления Правительства Санкт-Петербурга

Об объекте



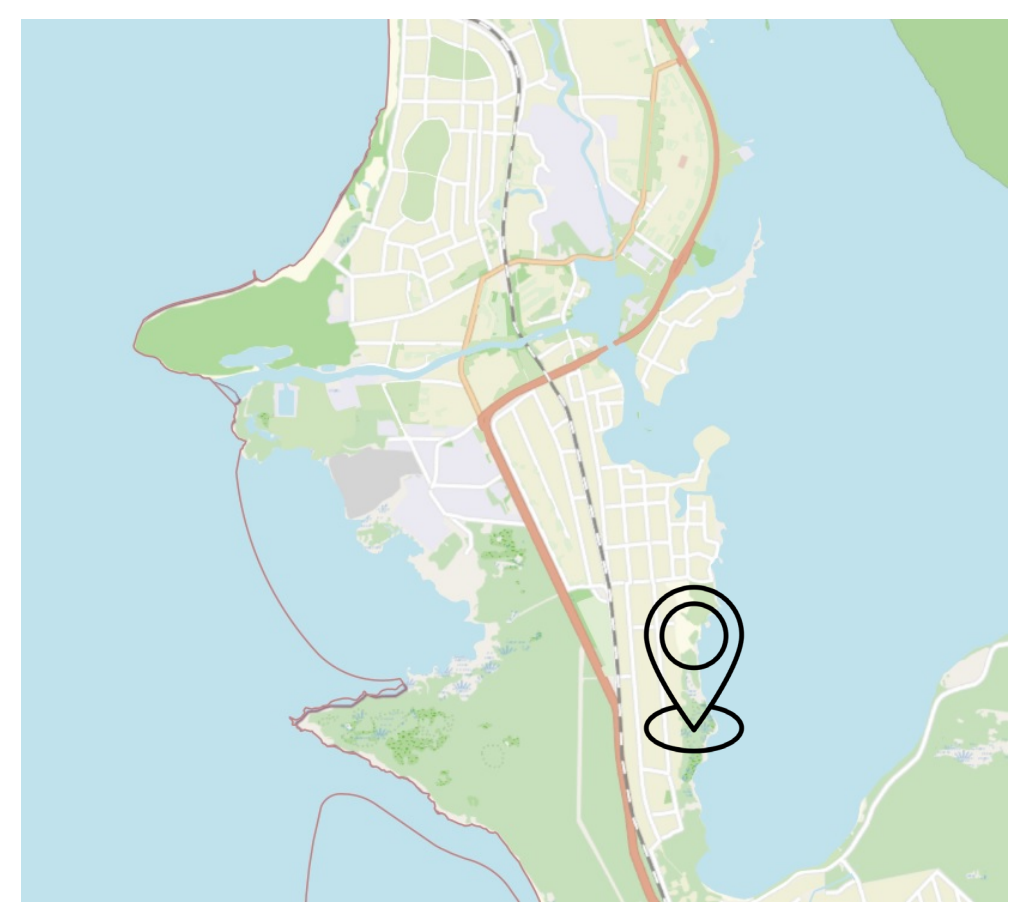
СИТУАЦИОННЫЙ ПЛАН



Адрес:

г. Сестрорецк, Курортный район
города Санкт-Петербург

участок за домами по Советскому
проспекту, от д.24 до д.55.



ФОТОФИКСАЦИЯ

- Площадь территории 114 668,42 м².
- В непосредственной близости:
 - берег озера Разлив;
 - остановки общественного транспорта;
 - жилые частные дома.



ФОТОФИКСАЦИЯ

- На территории существует много троп;
- На некоторых участках оголены корни деревьев;
- Заболоченная территория;
- Отсутствуют урны и скамейки для отдыха.



ФОТОФИКСАЦИЯ

- Территория с разным рельефом;
- В некоторых местах невозможно пройти из-за густой поросли;
- Вода сильно подмывает берега.



Эскизное предложение



ЭСКИЗНОЕ ПРЕДЛОЖЕНИЕ. КОНЦЕПЦИЯ

- Сохранение существующих транзитов;
- Оборудование нового прогулочного маршрута вдоль береговой линии;
- Через болото проложить дорожки из деревянного настила;
- Установить стенды с информацией о местной флоре и фауне;
- В местах отдыха установить урны и скамейки;
- Санитарная вырубка поросли диаметром ствола до 5 см без сноса взрослых деревьев.



ЭСКИЗНОЕ ПРЕДЛОЖЕНИЕ. ВИЗУАЛИЗАЦИИ



ЭСКИЗНОЕ ПРЕДЛОЖЕНИЕ. ПЛАН

Дорожка через болото, настил

Зона отдыха у воды, настил

Дорожка из деревянного настила вдоль берега

Стенды с информацией о местной флоре и фауне

Существующая дорожка

Дорожка из деревянного настила через болото

Стенды с информацией о местной флоре и фауне

Досыпка песка на пляж

Спортивная площадка с воркаутом

Раздевалки

Места отдыха с видом на воду



ЭСКИЗНОЕ ПРЕДЛОЖЕНИЕ. ОБОРУДОВАНИЕ



НАВИГАЦИЯ

Информационный стенд

ИС 017



СКАМЕЙКИ

Скамья парковая

СКМ 076



СКАМЕЙКИ

Скамья парковая

СКМ 075



НАВИГАЦИЯ

Информационный стенд

ИС 021



НАВИГАЦИЯ

Информационный стенд

ИС 018



Воркаут «Лес силы»



Раздевалка (устанавливается на набивное покрытие)

ЭСКИЗНОЕ ПРЕДЛОЖЕНИЕ. ОБОРУДОВАНИЕ



Скамейка «Природа» двойная

Цена: по запросу



Скамейка «Природа» двойная со спинкой

Цена: по запросу



Скамейка «Природа» двойная со смещением

Цена: по запросу



Скамейка «Природа» двойная со смещением со спинкой

Цена: по запросу



Скамейка «Природа» микс

Цена: по запросу



Скамейка «Природа» микс со спинкой

Цена: по запросу



Скамейка «Природа» трехлучевая

Цена: по запросу



Урна «Стелла» с деревянными панелями

Цена: по запросу



**ГОРОДСКОЙ
ЛАНДШАФТ**

ПРОЕКТИРОВАНИЕ. ДИЗАЙН. АРХИТЕКТУРА



Компания «Горландшафт» 197110,
г. Санкт-Петербург, ул. Большая Зеленина д.24, стр. 1,
офис 519-Н, пом. 1.
gl-projects@yandex.ru
Тел.: +7 921 966 06 83