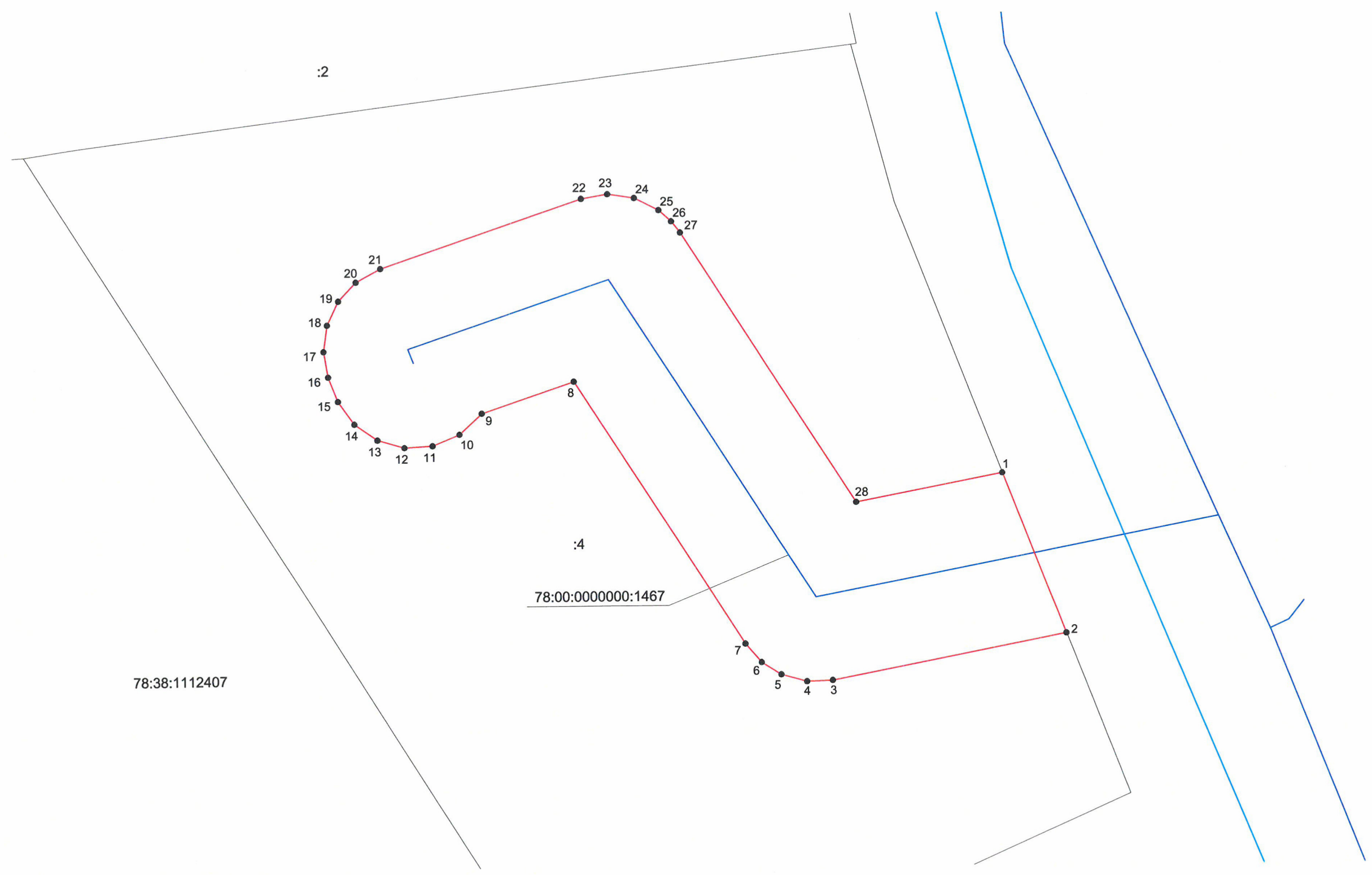


Схема расположения границ публичного сервитута



Масштаб 1:250

- Используемые условные знаки и обозначения:
- - граница публичного сервитута
 - - сооружение "водопроводная сеть" с кадастровым номером 78:00:0000000:1467
 - - границы кадастрового квартала
 - - границы земельного участка
 - 78:00:0000000:1467 - кадастровый номер сооружения "водопроводная сеть"
 - 78:38:1112407 - номер кадастрового квартала
 - :4 - кадастровый номер земельного участка
 - 1 - обозначение характерной точки границы публичного сервитута



Подпись _____ Дата "es" 10 2022 г.

Место для оттиска печати (при наличии) лица, составившего описание местоположения границ объекта