

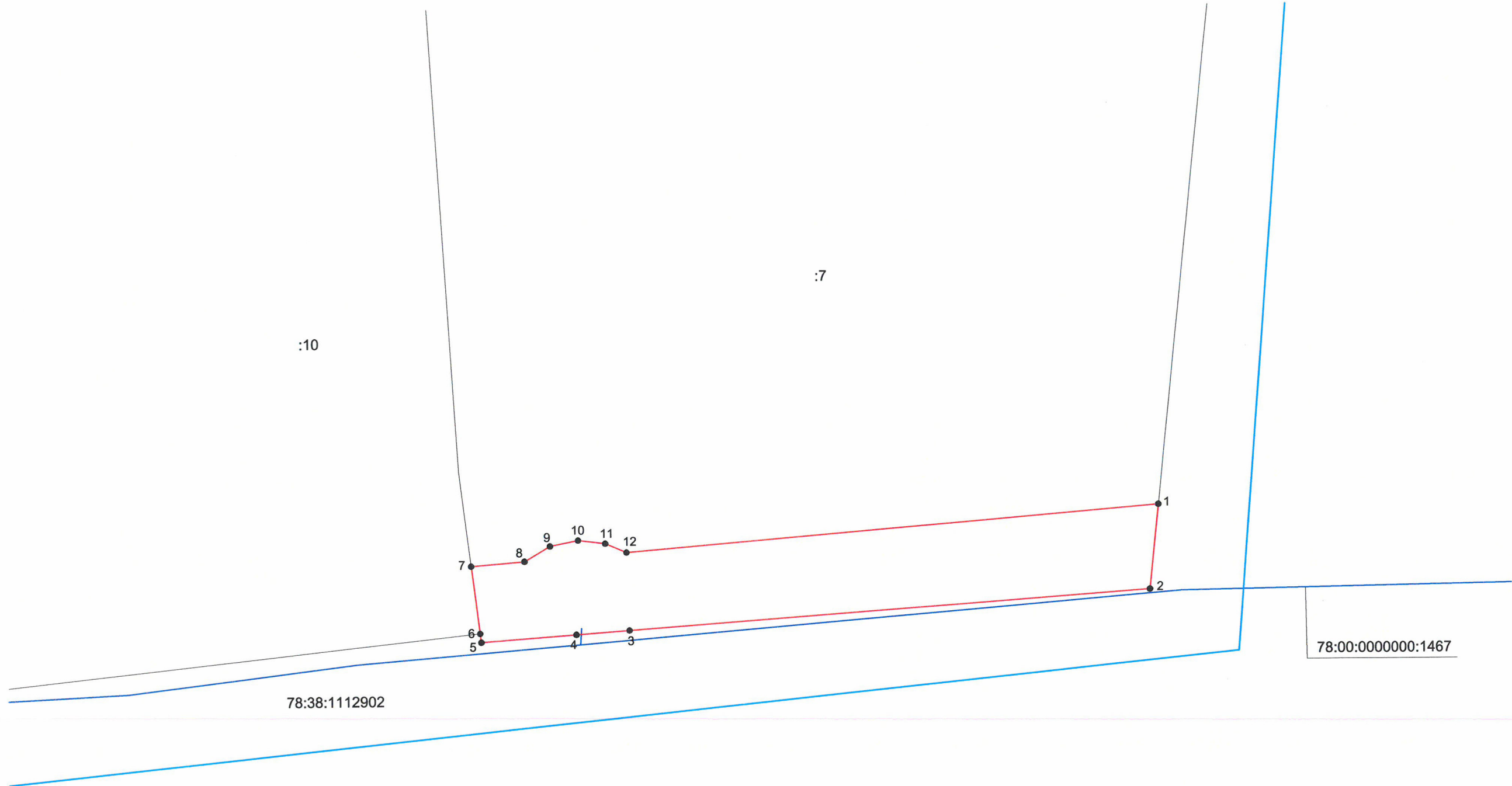
# Схема расположения границ публичного сервитута

С



:7

:10







78:00:0000000:1467

78:38:1112902

Масштаб 1:250

Используемые условные знаки и обозначения:

-  - граница публичного сервитута
-  - сооружение "водопроводная сеть" с кадастровым номером 78:00:0000000:1467
-  - границы кадастрового квартала
-  - границы земельного участка
- 78:00:0000000:1467 - кадастровый номер сооружения "водопроводная сеть"
- 78:38:1112902 - номер кадастрового квартала
- :7 - кадастровый номер земельного участка
- 1 - обозначение характерной точки границы публичного сервитута



Подпись Г.В. Метелевский

Дата "05" 10 2022 г.

Место для оттиска печати (при наличии) лица, составившего описание местоположения границ объекта