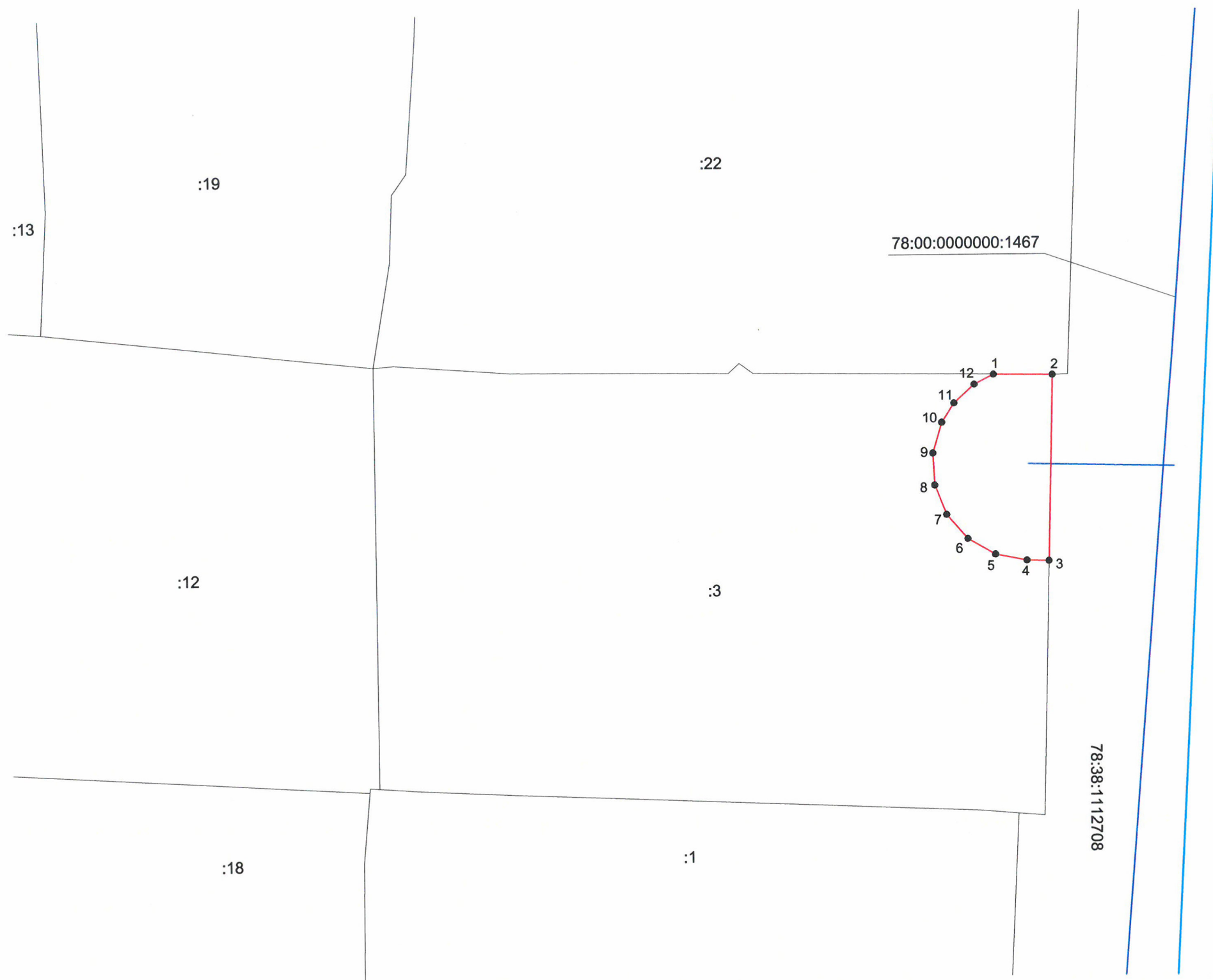


# Схема расположения границ публичного сервитута



Масштаб 1:250

Используемые условные знаки и обозначения:

- - граница публичного сервитута
- - сооружение "водопроводная сеть" с кадастровым номером 78:00:0000000:1467
- - границы кадастрового квартала
- границы земельного участка
- 78:00:0000000:1467 - кадастровый номер сооружения "водопроводная сеть"
- 78:38:1112708 - номер кадастрового квартала
- :3 - кадастровый номер земельного участка
- 1 - обозначение характерной точки границы публичного сервитута



Подпись Метелевский Георгий Викторович Дата "05" 10 2024 г.

Место для оттиска печати (при наличии) лица, составившего описание местоположения границ объекта