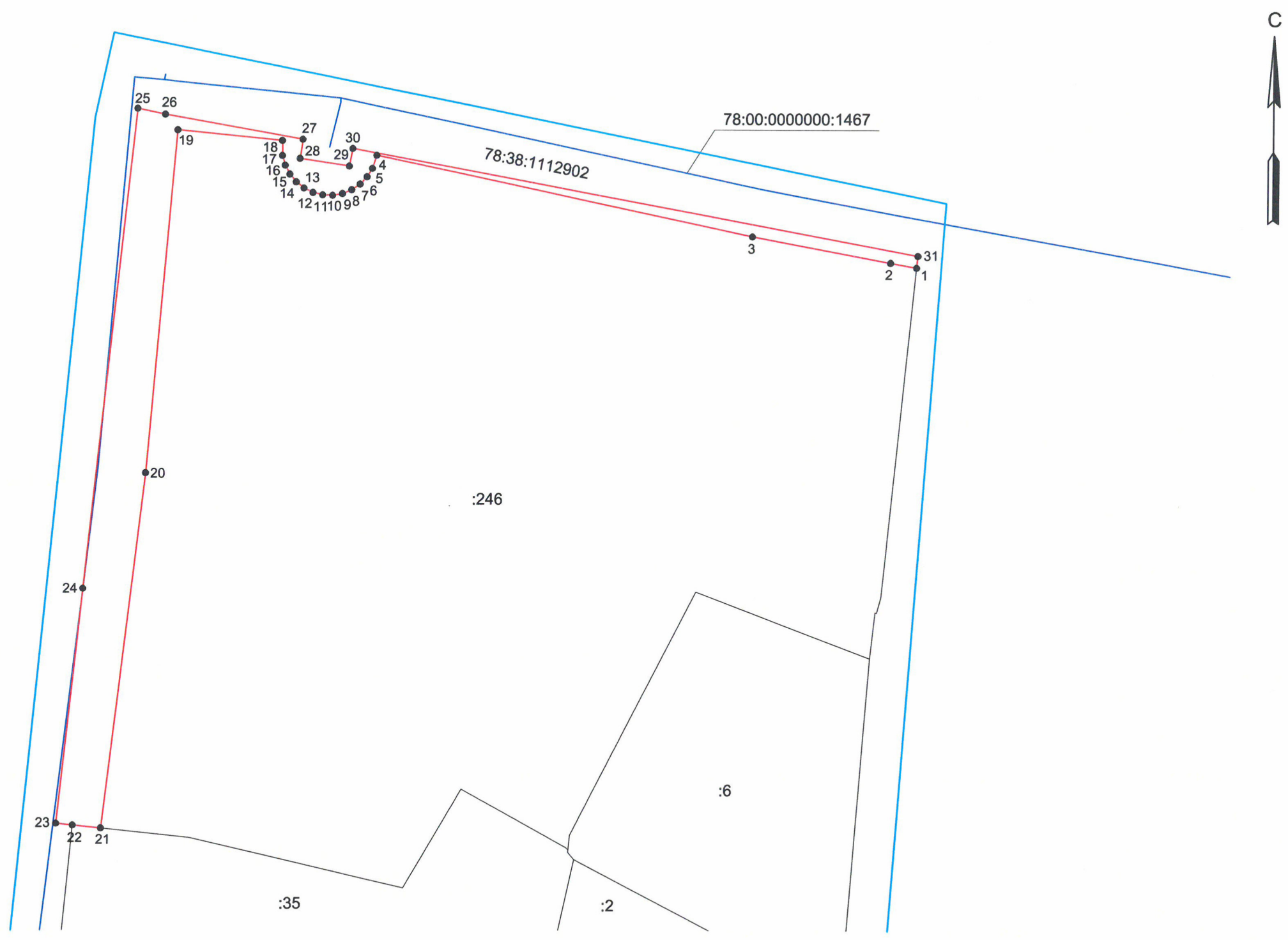


# Схема расположения границ публичного сервитута



Масштаб 1:500

- Используемые условные знаки и обозначения:
- - граница публичного сервитута
  - - сооружение "водопроводная сеть" с кадастровым номером 78:00:0000000:1467
  - - границы кадастрового квартала
  - - границы земельного участка
- 78:00:0000000:1467 - кадастровый номер сооружения "водопроводная сеть"
- 78:38:1112902 - номер кадастрового квартала
- :246 - кадастровый номер земельного участка
- 1 - обозначение характерной точки границы публичного сервитута

Подпись Метелевский Георгий Викторович Дата "19" 11 2022г.

Место для оттиска печати (при наличии) лица, составившего описание местоположения границ объекта

